

## Общая информация о продукте

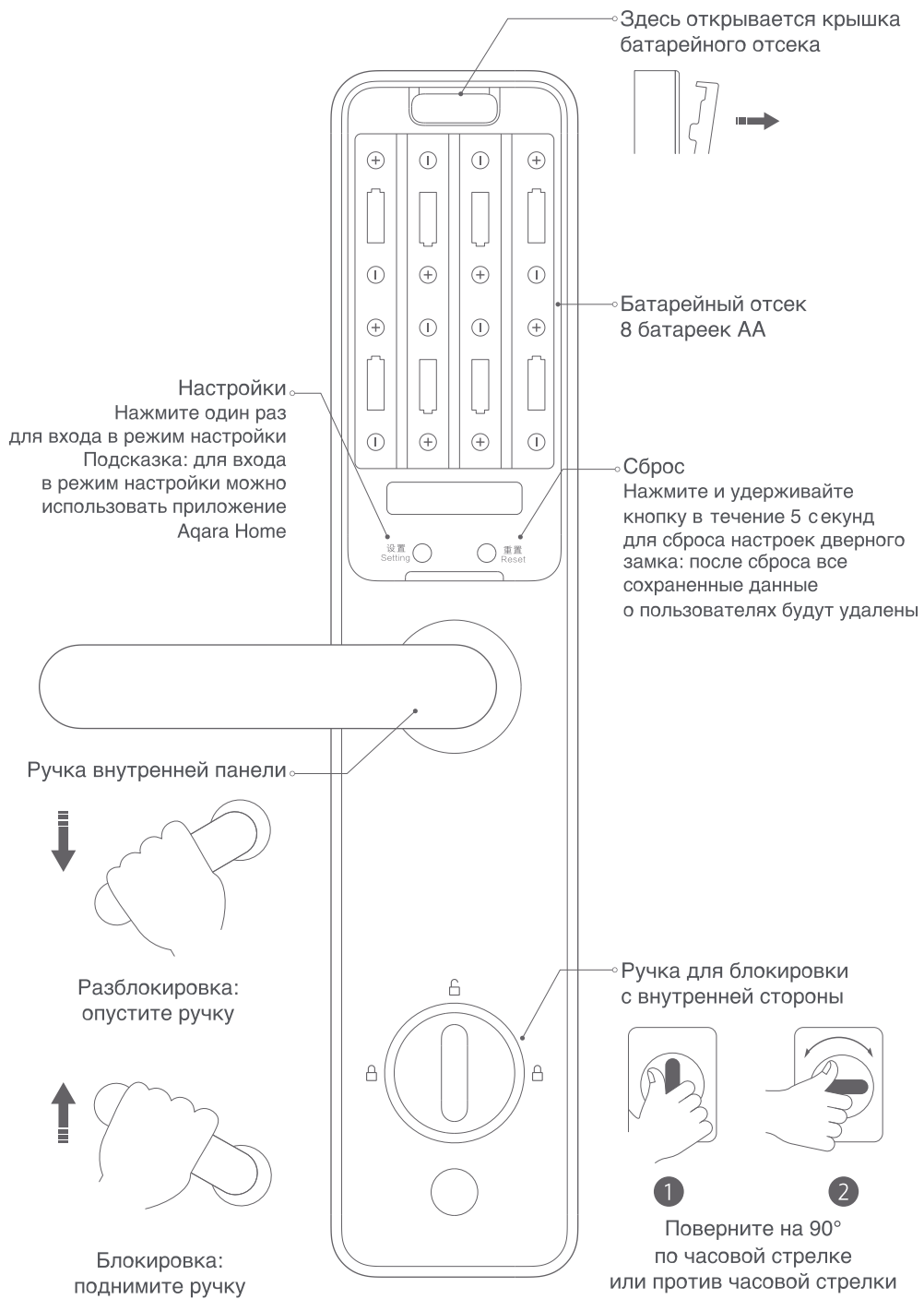
Aqara Door Lock A100 Zigbee Edition — умный дверной звонок, который поддерживает отпечатки пальцев, пароль, NFC-карту, ключ, HomeKit и другие способы разблокировки. Устройство имеет множество функций, например: определение состояния замка, напоминание о низком заряде батареи, блокировка открытия, сигнализация об ошибке ввода пароля или отпечатка пальца. В приложении также можно создать автоматизации для взаимодействия замка с другими устройствами Aqara, что значительно улучшит безопасность дома и удобство использования.

### Справочная информация

1. Для работы устройства требуется Центр умного дома (хаб) с поддержкой протокола Zigbee 3.0.
2. При использовании устройства с HomeKit требуется домашний центр Apple HomeKit.
3. Для получения более подробной информации посетите сайт [www.aqara.com/support](http://www.aqara.com/support).



Подсказка: если устройство не работает из-за полного разряда батарей, для разблокировки замка можно подключить переносной аккумулятор (powerbank) к порту аварийного питания.



## Установка дверного замка

При установке дверного замка используются опасные инструменты.

Обязательно вызовите квалифицированного специалиста.

Дополнительные материалы для установки доступны

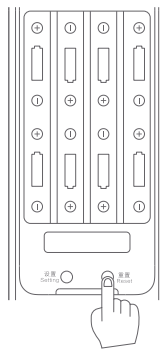
по ссылке из QR-кода.



Отсканируйте QR-код для получения информации по установке

## Подготовка к использованию

- 1 Откройте крышку батарейного отсека и установите 8 батарей AA.



- 2 Нажмите и удерживайте кнопку сброса в течение 5 секунд.

Отпустите ее, когда услышите голосовую подсказку, и сброс будет завершен.

Примечание: после успешного сброса список пользователей будет пуст и дверной замок не заблокируется обычным образом. Пожалуйста, завершите настройку дверного замка в соответствии с этой инструкцией как можно скорее.

## Быстрая настройка

- 1 Подключитесь к приложению Aqara Home
  1. Отсканируйте QR-код или выполните поиск приложения «Aqara Home» в App Store или Google Play, загрузите и установите его.
  2. Откройте приложение, нажмите «+» в правом верхнем углу на главной странице приложения, а затем «Добавить устройство (аксессуар)». Выберите «Умный дверной замок A100 Zigbee» и следуйте инструкциям в приложении.



Подсказка: рекомендуемое расстояние для успешного подключения дверного звонка по Bluetooth составляет 10 м. Препятствия, такие как стены, могут повлиять на подключение по Bluetooth.

\* В связи с улучшением и обновлением приложения Aqara Home, операции могут немного отличаться от приведенного выше описания. Следуйте текущим инструкциям в приложении Aqara Home.

- 2 Добавление пользователя

Войдите на страницу устройства и добавьте первого пользователя (по умолчанию это администратор) в соответствии с подсказками приложения.

Примечание: дверь нельзя будет запереть, пока не установлен статус пользователя.

### 3 Добавление пароля

**Внимание!** При добавлении пароля, пожалуйста, запомните его или запишите в том месте, где вы всегда сможете его посмотреть. Чтобы не потерять код, можете вписать его в это поле:

---

### 4 Добавление в HomeKit (для пользователей iOS)

После первого включения дверного замка используйте приложение «Дом» в системе iOS. В правом верхнем углу нажмите «+» и выберите «Добавить аксессуар». Отсканируйте или вручную введите код настройки HomeKit (откройте крышку батарейного отсека, чтобы посмотреть код настройки HomeKit), следуйте инструкциям для завершения добавления.

В настоящее время HomeKit поддерживает только разблокировку/блокировку замка и настройки умной связи.

### 5 Добавление ключа в Apple Wallet («Home Key»)

После успешного добавления в HomeKit карта для разблокировки замка автоматически добавится в приложение «Кошелёк» (Apple Wallet) системы iOS. После успешного добавления вы сможете использовать iPhone или Apple Watch в качестве NFC-устройства для разблокировки замка.

## Важная информация о продукте:

1. Устройство поддерживает работу с Apple HomeKit.  
Если вы хотите получить удаленный доступ к устройству или настроить сценарии автоматизации, вам необходимо использовать Apple TV (4-го поколения и установить tvOS 12.0 или выше), iPad (с установленной iOS 12.0 или более поздней версией) или HomePod в качестве Центра умного дома (хаба), используя его с iPod, iPhone или iPad (с установленной iOS 12.0 или более поздней версией).
2. Для использования функции Apple Wallet («Home Key») требуется iPhone (с iOS 15.0 или выше) или Apple Watch (watchOS 8.0 или выше).
3. Использование логотипа «Работает с Apple» означает, что устройство разработано специально для работы с данной технологией и сертифицировано разработчиком на соответствие стандартам производительности Apple. Apple не несёт ответственности за работу устройства или его соответствие стандартам безопасности и нормативным требованиям.

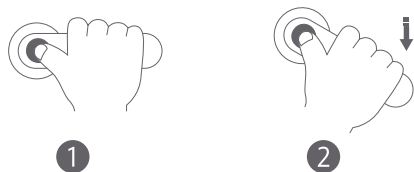


## Ежедневное использование

Успешная разблокировка: световая полоса индикатора мигает белым цветом; сопровождается звуковым сигналом успешной проверки, если не установлен бесшумный режим.

Разблокировка не удалась: световая полоса индикатора мигает красным; сопровождается звуковым сигналом ошибки, если не установлен бесшумный режим.

### Разблокировка отпечатком пальца



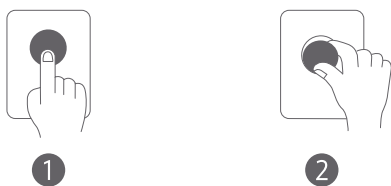
- 1 Приложите палец, отпечаток которого заранее сохранён в памяти устройства, к области сканирования;
- 2 После успешной проверки потяните за ручку, чтобы отпереть дверь.

### Разблокировка паролем



- 1 Введите пароль, установленный заранее, и нажмите кнопку подтверждения;
- 2 После успешной проверки потяните за ручку, чтобы отпереть дверь.

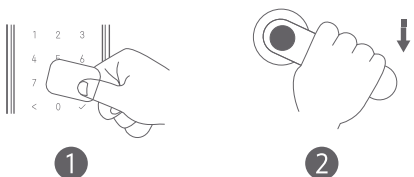
### Разблокировка аварийным ключом



- 1 Нажмите на пластину замочной скважины и пододвиньте её;
- 2 Вставьте и поверните ключ, чтобы отпереть дверь.

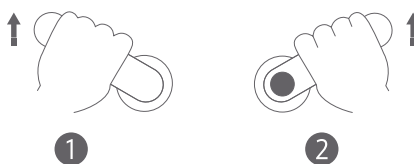
Внимание: не оставляйте аварийный ключ дома, храните его в безопасном и доступном месте для использования в экстренных случаях.

### Разблокировка NFC-картой



- 1 Поднесите NFC-карту к области распознавания;
- 2 После успешной проверки потяните за ручку, чтобы отпереть дверь.

### Внутренняя и наружная блокировка



- 1 Внутренняя: после закрытия двери поднимите ручку.
- 2 Наружная: после закрытия двери поднимите ручку.  
Примечание: поднятие ручки после входа или выхода гарантирует максимальную безопасность.

## Внутренняя блокировка (ночная задвижка)



1



2

- 1 Блокировка: поверните ручку по часовой стрелке или против часовой стрелки на 90° в горизонтальное положение.
- 2 Разблокировка: поверните ручку по часовой стрелке или против часовой стрелки на 90° в вертикальное положение.

Примечание: когда замок заблокирован изнутри с помощью ночной задвижки, дверь не сможет быть разблокирована снаружи другими пользователями (только администратором) с помощью отпечатка пальца, пароля или карты NFC. Также в этом случае дверь нельзя будет открыть с помощью аварийного ключа, только нажав на ручку изнутри.

Для получения дополнительной информации об устройстве отсканируйте QR-код в главе «Установка дверного замка» данного руководства.

## Меры предосторожности

1. Этот прибор — НЕ игрушка. Пожалуйста, не допускайте к нему детей.
2. Данный прибор предназначен только для использования внутри помещений. Не используйте его во влажной среде или на открытом воздухе.
3. Оберегайте прибор от воздействия влаги, не допускайте попадания воды или других жидкостей на устройство.
4. Не размещайте прибор вблизи источников тепла.
5. Не помещайте прибор в закрытый корпус, если там нет вентиляции.
6. Не пытайтесь отремонтировать прибор самостоятельно. Все ремонтные работы должны выполняться специалистом.
7. Этот прибор предназначен для повышения комфорта и качества домашнего пребывания и напоминания о домашних событиях. Если пользователь нарушает инструкцию по использованию прибора, производитель не несёт ответственности за риски и повреждение имущества.

## Режим локальной настройки

Нажмите кнопку «Настройки» под крышкой батарейного отсека и после проверки отпечатка пальца или пароля вы сможете выполнить следующие операции:

1. Добавить/удалить пользователей;
2. Настроить громкость дверного замка;
3. Подключить/отключить HomeKit.

Примечание: для входа в режим локальной настройки используйте приложение Aqara Home, чтобы добавить дверной замок и пользователей.

## **Технические характеристики**

Название продукта: Aqara Door Lock A100 Zigbee Edition

Модель продукта: ZNMS02ES

Размеры продукта: 375 x 77 x 23,6 мм

Рабочая температура: -25°C ~ 55°C

Рабочая влажность: 0 ~ 93% относительной влажности, без конденсации

Вес нетто продукта: 3,6 кг

Электропитание: 8 батареек (наличие батареек в комплекте опционально и зависит от варианта поставки) типа AA (6 В ===), порт Туре-С для аварийного питания (5 В ==)

Беспроводное соединение: Bluetooth 5.0, Zigbee, NFC

Дата производства указана на упаковке.

\* Надпись Bluetooth и эмблема являются зарегистрированными товарными знаками Bluetooth SIG, Inc. Другими товарными знаками и торговыми марками являются товарные знаки и торговые знаки их соответствующих владельцев.

## **Правила и условия хранения и транспортировки**

Оборудование должно быть защищено от внешних воздействий.

Допустимая температура окружающего воздуха -20°C – +60°C (-13°F –140 °F).

Перед использованием продукта внимательно прочитайте данное руководство и сохраните его для дальнейшего использования.

## **Информация о мерах при неисправности оборудования**

В случае обнаружения неисправности оборудования:

1. Отключите оборудование от электрической сети;
2. Обратитесь в сервисный центр для получения консультации или ремонта оборудования.

Оборудование не нуждается в периодическом обслуживании в течение срока службы.

Производитель: Lumi United Technology Co., Ltd.  
Room 801-804, Building 1, Chongwen Park, Nanshan iPark, No. 3370,  
Liuxian Avenue, Fuguang Community, Taoyuan Residential District,  
Nanshan District, Shenzhen, China  
Офис 801-804, здание 1, парк Чонгвен, Наньшань iPark, №3370,  
проспект Люсянь, микрорайон Фугуан, жилой район Таюань,  
р-н Наньшань, г. Шэньчжэнь, Китай  
Сайт: [www.aqara.com](http://www.aqara.com)  
E-mail: [www.aqara.com/support](mailto:www.aqara.com/support)  
Сделано в Китае

